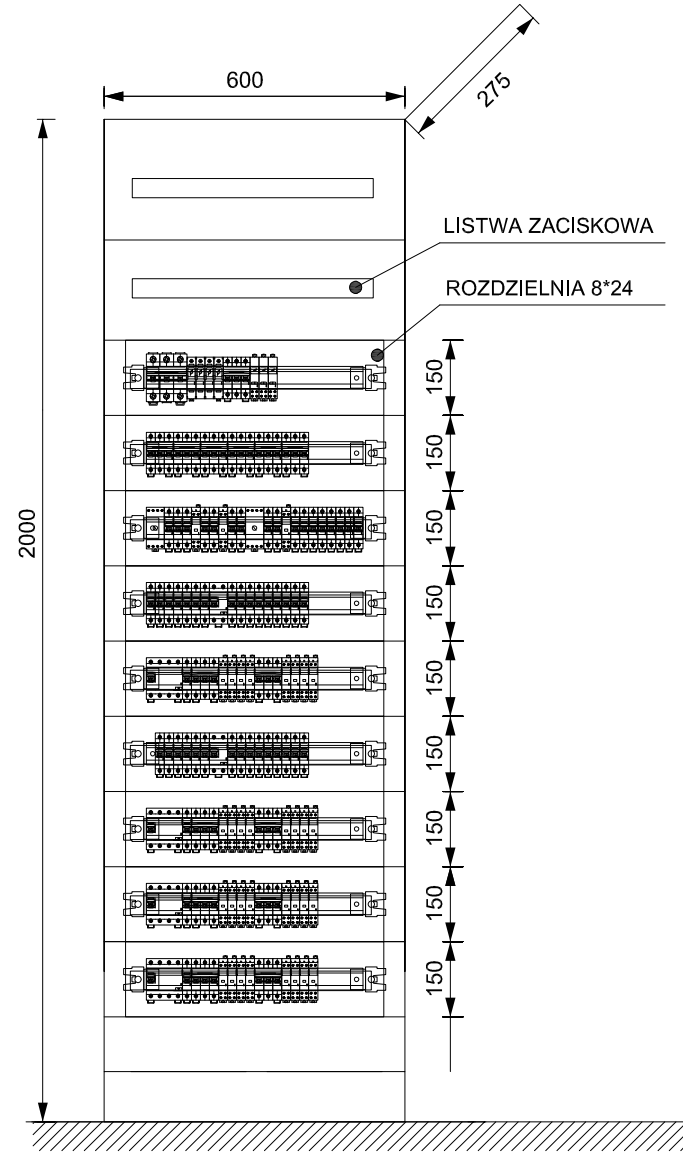


UWAGA: WYKONANIE ZOBOWIĄZANY JEST DODATKOWO ZAPŁAĆ SIĘ Z PROJEKTEM I WYKONANIE IŚNIEJĄCYMI NA PLACU BUDOWY. A TAKŻE SPRAWDZIĆ WYMIARY NA BUDOWIE I PRZEKAZAĆ INFORMACJE O ZMIANACH JEDNOSTCE PROJEKTOWEJ. WSELENE ROBOTY MAJĄ BYĆ WYKONANE ZGODNIE Z WYMAGANAMI OKREŚLONYMI PRZEZ POLSKIE NORMY. WSZYSTKIE PROJEKTY WRAZ Z OPISAMI I ZAŁĄCZNIKAMI WIE WSZYSTKICH FAZACH NALEŻY ROZPATRYWAĆ ŁĄCZNIE. WSZYSTKIE ELEMENTY BUDYNKU NALEŻY WYKONAĆ ZGODNIE Z PROJEKTAMI POSZCZEGÓLNYCH BRANŻ. O RÓŻNICACH POMIĘDZY POSZCZEGÓLNYMI BRANŻAMI I CZĘŚCIAMI DOKUMENTACJI POWIADOMIĆ JEDNOSTKĘ PROJEKTOWĄ. UWAGA: WSZYSTKIE WYMIARY NALEŻY SPRAWDZIĆ NA BUDOWIE PRZED ZAKOŃCZENIEM PRODUKTOWI NALEŻY KAZDORAZOWO SPRAWDZIĆ ZGODNOŚĆ WYMIARÓW ZE STANEM PRZECZYNIAMI NA BUDOWIE.

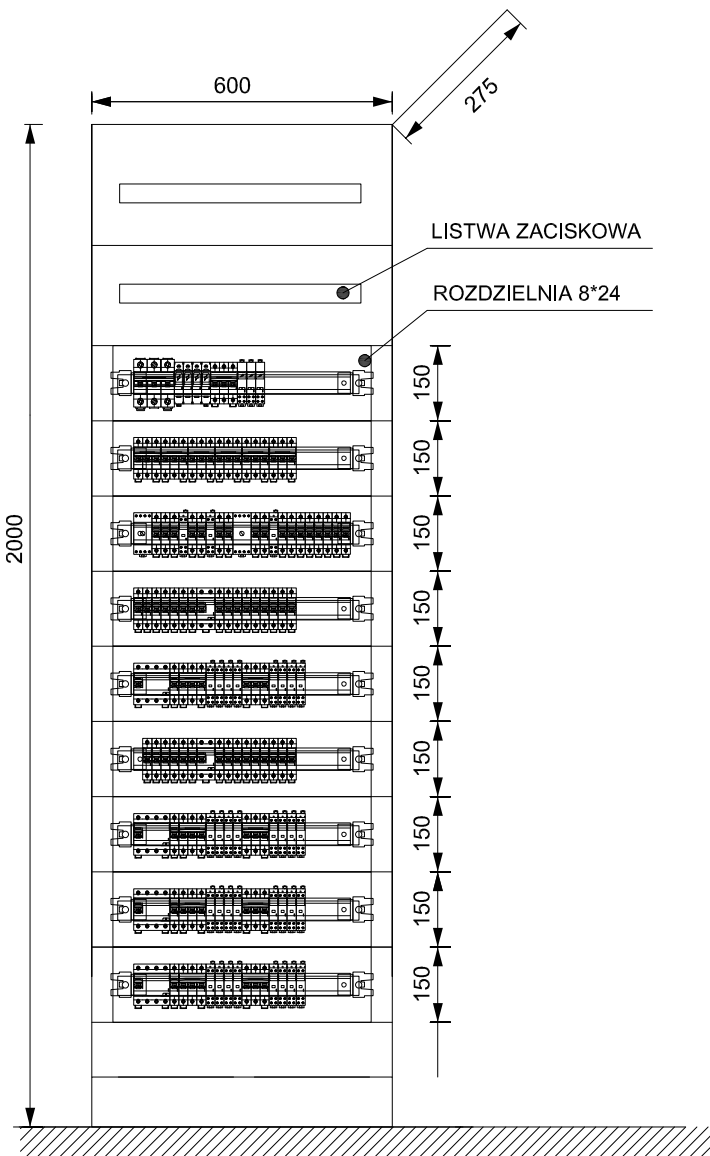
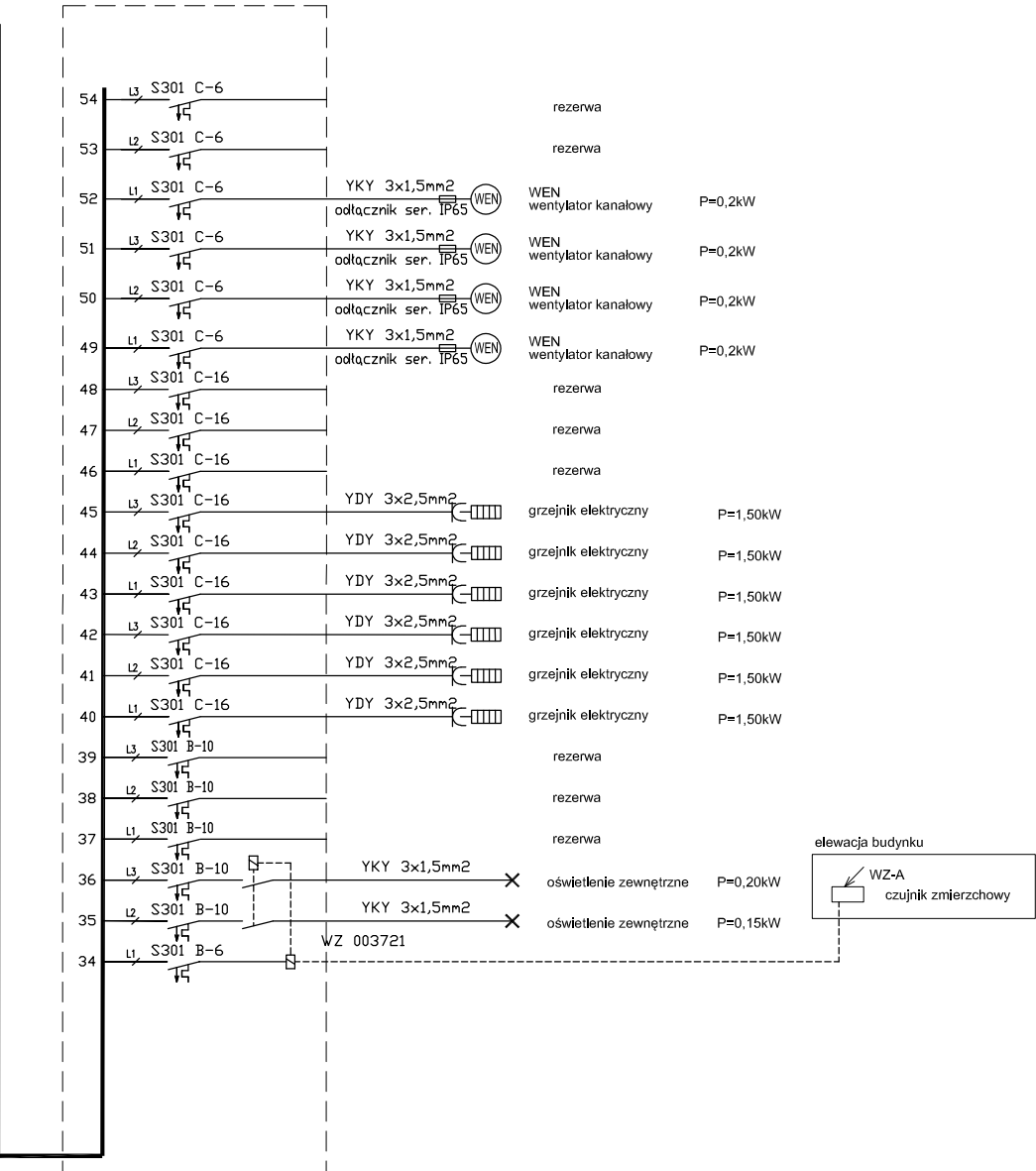
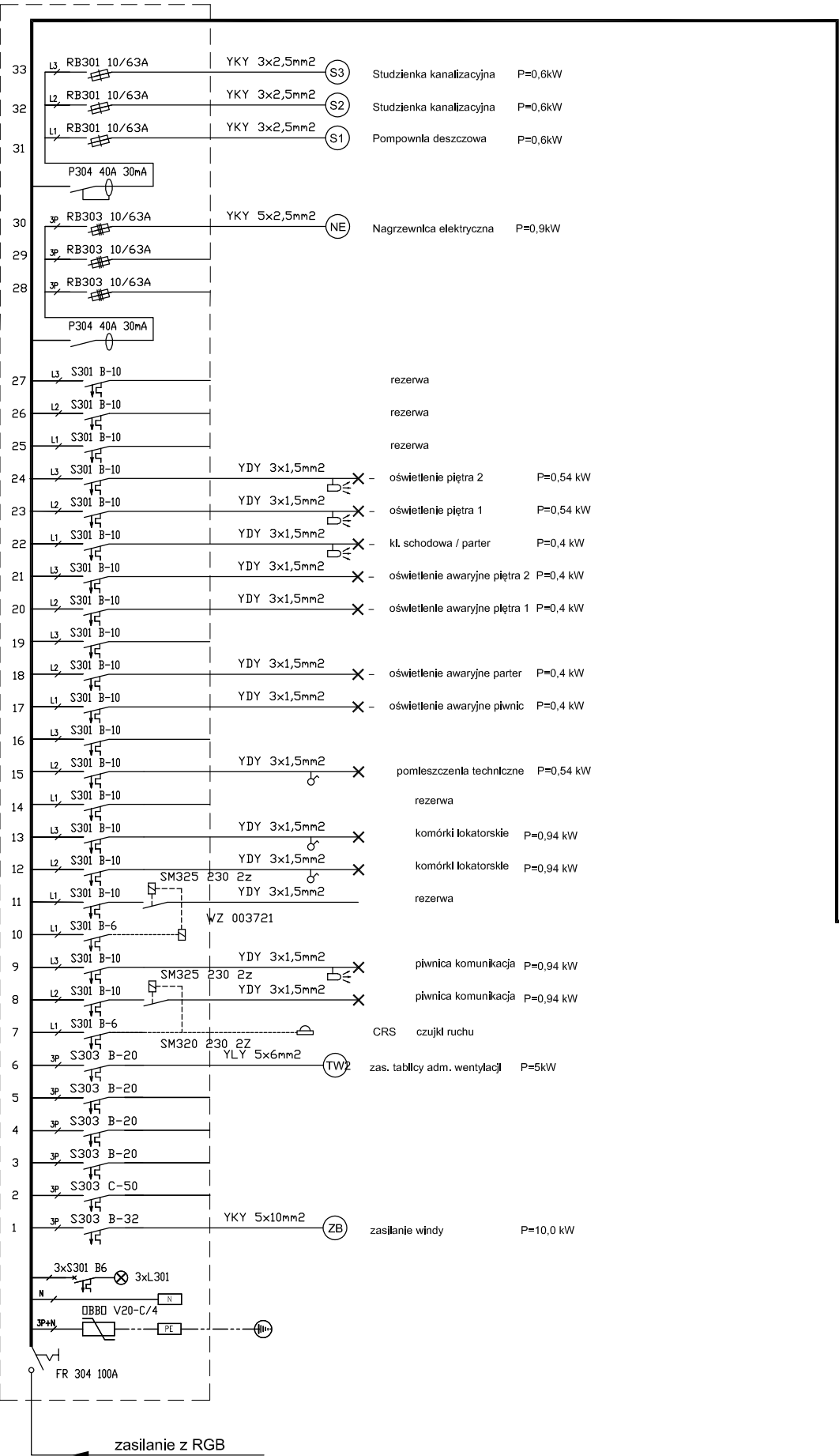
NAZWA INWESTYCJI		SIMSP ZMPS PAB-2024-07	
BUDOWA BUDYNKU MIESZKALNEGO WIELORODZINNEGO, WRAZ Z PARKINGIEM, ZBIORNIKIEM WOD OPADOWYCH I MURAMI OPOROWYMI PRZY UL. R. TRAUĞUTTA W PYSKOWICACH NA DZIAŁKACH nr 526/28, 856/28, 857/28, 854/28 OBRĘB 0001 PYSKOWICE			
JEDNOSTKA PROJEKTOWA		INWESTOR	
GOWIN/SIUTA architektura.urbanistyka		SIM ŚLĄSK PÓŁNOC Spółka z o.o. Lubliniec, ul. Pasieczna 2, 42-700 Lubliniec	
BRANŻA		INSTALACJE ELEKTRYCZNE	
FAZA		PROJEKT TECHNICZNY	
PROJEKTANT		mgr inż. ADAM SZARNICKI upr. nr MAP/0074/POOE/10	
SPRAWDZAJĄCY		mgr Inż. LESZEK OBUSZKO upr. nr 597/90	
ZESPÓŁ		MAKSYMILIAN SZARNICKI	
NAZWA RYSUNKU:		skala	nr rys.
Schemat ideowy zasilania		—	E.1.1
			nr strony.

[illegible]

UJMG: WYKONANIA ZOBOWIĄZANY JEST DOŁĄCZĄC SIĘ Z PROJEKTEM I WYKONANIE INFORMACJI O PLACU BUDOWY, A TAKŻE SPRAWDZIĆ WYKONANIE I PRZEEKAZAĆ INFORMACJE O WYKONANIU JEDNOSTKI PROJEKTOWEJ. WZELASZ ROBOTY MAŁA BYĆ WYKONANE ZGODNIE Z OPISAMI I ZAŁĄCZNIKAMI W PRZYSTĘPNYCH NORMY. WSZYSTKIE PROJEKTY WRAZ Z DOKŁADAMI I ZAŁĄCZNIKAMI WYKONAJ ZGODNIE Z ROZPORZĄDZENIEM ŁĄCZNIE. WSZYSTKIE ELEMENTY BUDOWNY MAJĄ WYKONANIE ZGODNIE Z PROJEKTEM I POSZCZEGÓLNYCH BRAZ. O RÓŻNICACH POMIĘDZY POSZCZEGÓLNYMI BRAZAMI I CZĘŚCIAMI DOKUMENTACJI POWIADOMIĆ JEDNOSTKĘ PROJEKTOWĄ. WYKONAJ POSZCZEGÓLNE WYMIARY NALEŻY SPRAWDZIĆ NA BUDOWIE PRZED ZAMÓWIENIEM PROJEKTOWYM. NALEŻY ZADOKŁADOWO SPRAWDZIĆ ZGODNOŚĆ WYMIAROWĄ ZE STANEM REALIZACJI NA BUDOWIE.

NAZWA INWESTYCJI		SIMSP. ZMPS. PAB-2024-07	
<b>BUDOWA BUDYNKU MIESZKALNEGO WIELODRODZINNEGO</b> WRAZ Z PARKINGIEM, ZBIORNIKIEM WOD OPADOWYCH I MURAMI OPOROWYMI, PRZY UL. R. TRAUGUTTA W PYSKOWICACH NA DZIAŁKACH nr 526/28, 856/28, 857/28, 858/28 OBRĘB 0001 PYSKOWICE			
JEDNOSTKA PROJEKTOWA		INWESTOR	
<b>GOWIN/SIUTA</b> architektura.urbanistyk		<b>SIM ŚLĄSK PÓŁNOC Spółka z o.o.</b> Lubliniec, ul. Pasieczna 2, 42-700 Lubliniec	
BRANŻA	INSTALACJE ELEKTRYCZNE		DATA
FAZA	PROJEKT TECHNICZNY		11.2024
PROJEKTANT	mgr inż. ADAM SZARNICKI upr. nr MAP/0074/POOE/10		
SPRAWDZAJĄCY	mgr Inż. LESZEK OBUSZKO upr. nr 597/90		
ZESPÓŁ	MAKSYMILIAN SZARNICKI		
NAZWA RYSUNKU:	skala	nr.rys.	nr strony.
Schemat strukturalny tablicy administracyjnej TA-A	—	E1.2	

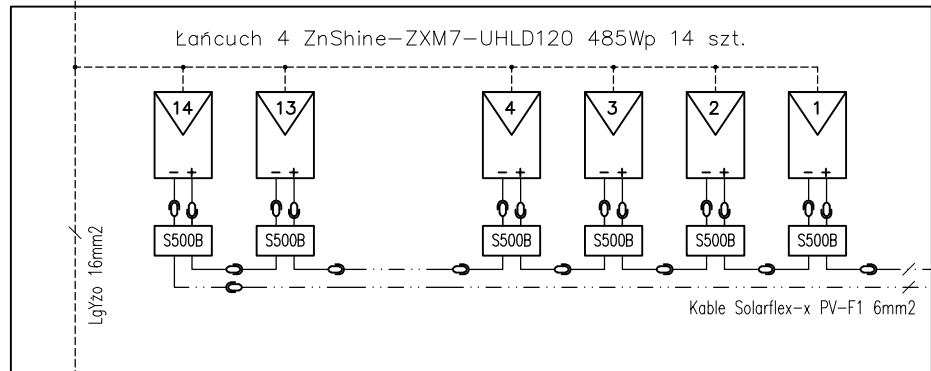
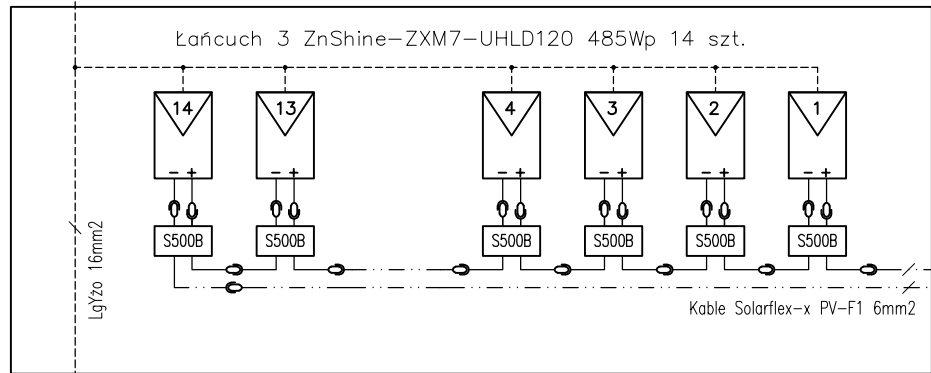
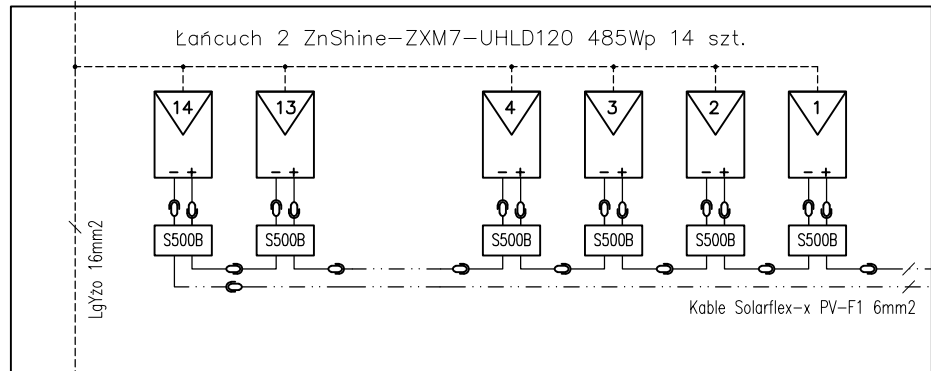
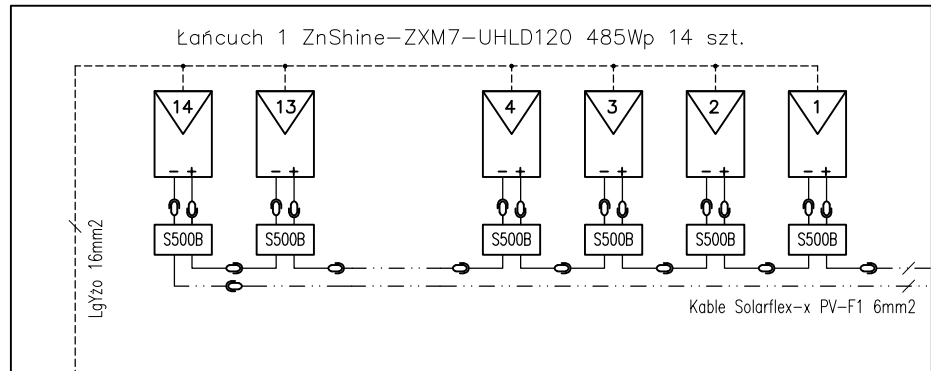
Tablica Administracyjna TA-B



UWAGA: WYKONANIE ZOBOWIĄZANY JEST DODATKOWO ZAPŁAĆ SIĘ Z PROJEKTEM I WYKONANIE ISTNIEJĄCYM NA PLACU BUDOWY. A TAKŻE SPRAWDZIĆ WYMIARY NA BUDOWIE I PRZEKAZAĆ INFORMACJE O ZMIANACH JEDNOSTCE PROJEKTOWEJ. WISIELNE ROBÓTY MAJĄ BYĆ WYKONANE ZGODNIE Z WYMAGANAMI OKREŚLONYMI PRZEZ POLSKIE NORMY. WSZYSTKIE PROJEKTY WRAZ Z OPISAMI I ZAŁĄCZNIKAMI W WSZYSTKICH FAZACH NALEŻY ROZPATRYWAĆ ŁĄCZNIE. WSZYSTKIE ELEMENTY BUDYNKU NALEŻY WYKONAĆ ZGODNIE Z PROJEKTAMI POSZCZEGÓLNYCH BRANŻ. O RÓŻNICACH POMIĘDZY POSZCZEGÓLNYMI BRANŻAMI I CZĘŚCIAMI DOKUMENTACJI POWIADOMIĆ JEDNOSTKĘ PROJEKTOWĄ. UWAGA: WSZYSTKIE WYMIARY NALEŻY SPRAWDZIĆ NA BUDOWIE PRZED ZAMÓWIENIEM PRODUKTÓW. NALEŻY KAZDORAZOWO SPRAWDZIĆ ZGODNOŚĆ WYMIARÓW ZE STANEM PRZECZYNIENIA NA BUDOWIE.

NAZWA INWESTYCJI		SIMSP ZMPS PAB-2024-07	
BUDOWA BUDYNKU MIESZKALNEGO WIELORODZINNEGO,		INWESTOR	
WRAZ Z PARKINGIEM, ZBIORNIKIEM WOD OPADOWYCH I MURAMI OPOROWYMI,		SIM SŁĄSK PÓŁNOC Spółka z o.o.	
PRZY UL. R. TRAUGUTTA W PYSKOWICACH, NA DZIAŁKACH nr 526/28, 856/28, 857/28, 854/28		Lubliniec, ul. Pasieczna 2, 42-700 Lubliniec	
OBREB 0001 PYSKOWICE		DATA	
JEDNOSTKA PROJEKTOWA		INWESTOR	
GOWIN/SIUTA		SIM SŁĄSK PÓŁNOC Spółka z o.o.	
architektura,urbanistyka		Lubliniec, ul. Pasieczna 2, 42-700 Lubliniec	
BRANŻA		INSTALACJE ELEKTRYCZNE	
FAZA		PROJEKT TECHNICZNY	
PROJEKTANT		mgr inż. ADAM SZARNICKI upr. nr MAP/0074/POOE/10	
SPRAWDZAJĄCY		mgr inż. LESZEK OBUSZKO upr. nr 597/90	
ZESPÓŁ		MAKSYMILIAN SZARNICKI	
NAZWA RYSUNKU:		skala	nr rys.
Schemat strukturalny tablicy administracyjnej TA-B		—	E1.3
			nr strony.

Mikroinstalacja PV  
dla budynku mieszkalnego



Instalacja  
uziemiająca

Zabezpiecznia  
dla 4 łańcuchów paneli

Szafa RDC  
(montowana przy  
falowniku)

PEFS  
EL560H-4  
(4 stringi)

CHPV2IU 2P 30A  
2x gPV15A  
(1100V)

DC PV Typ 1+2 (B+C)  
1000V 20kA 3,2kV

CHPV2IU 2P 30A  
2x gPV15A  
(1100V)

DC PV Typ 1+2 (B+C)  
1000V 20kA 3,2kV

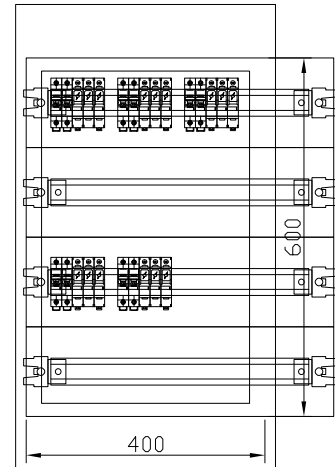
CHPV2IU 2P 30A  
2x gPV15A  
(1100V)

DC PV Typ 1+2 (B+C)  
1000V 20kA 3,2kV

CHPV2IU 2P 30A  
2x gPV15A  
(1100V)

DC PV Typ 1+2 (B+C)  
1000V 20kA 3,2kV

Rozmieszczenie aparatów  
w szafie RDC  
instalowanej na ścianie  
w pobliżu falownika

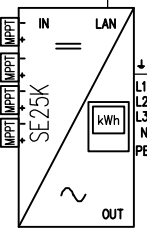


PEFS  
EL560H-8  
(4 stringi)

FALOWNIK  
25kW

Połączenie LAN:  
Kabel FTP

Kable Solarflex-x PV-F1 6mm2



5x YKXS 1x25mm<sup>2</sup>

Kabel YKY 3x2,5mm<sup>2</sup>

N

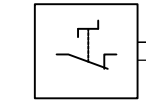
S301

CA 1P

N

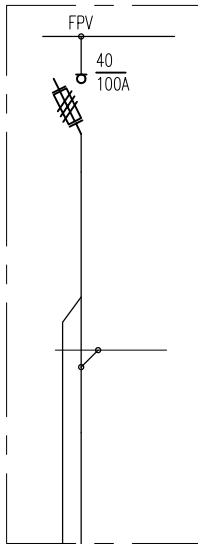
N

Zasilanie  
230V 50Hz  
(szafka  
monitorowania)



Wyłączenie  
Awaryjne  
Instalacji PV  
(przy recepcji)

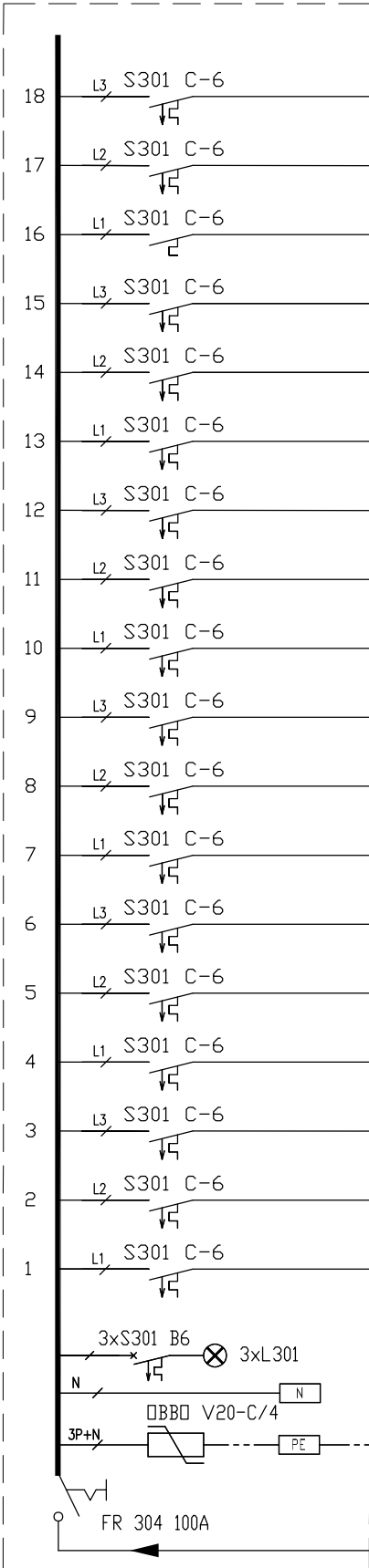
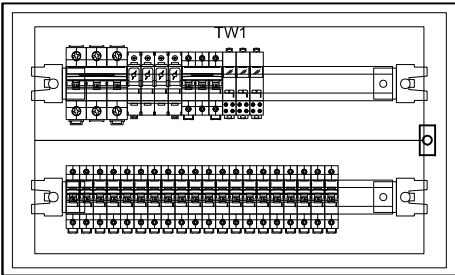
Tablica TA



UWAGA: WYKONANIE ZOBOWIĄZANY JEST DOŁĄCZENIEM ZAPÓDĄC SIĘ Z PROJEKTEM I WYKONANIEM ISTRZEŻENIOM NA PLACU BUDOWY. A TAKŻE SPRACOWANIE WYMIAR NA BUDOWIE I PRZEDKAZAC INFORMACJE O ZMIANACH JEDNOSTKI PROJEKTOWEJ. WSELENE RZYSTY MAJĄ BYĆ WYKONANE ZGODNIE Z WYMAGANIAMI OKREŚLONYMI PRZEZ POLSKIE NORMY. WSZYSTKIE PROJEKTY WRAZ Z OPISAMI I ZAŁĄCZNIKAMI WIE WSZYSTKICH FACHACH NALEŻY ROZPATRYWAC ŁĄCZNIE. WSZYSTKIE ELEMENTY BUDYNKU NALEŻY WYKONAC ZGODNIE Z PROJEKTEM I CZĘŚCIAMI POSZCZEGÓLNYCH BRANŻ. O RÓŻNICACH POMIĘDZY POSZCZEGÓLNYMI BRANŻAMI I CZĘŚCIAMI DOKUMENTACJI POWIADOMIĆ JEDNOSTKĘ PROJEKTOWĄ. UWAGA: WSZYSTKIE WYMIARY NALEŻY SPRAWDZIĆ NA BUDOWIE PRZED ZAKOŃCZENIEM PRODUKTOWI NALEŻY KAZDORAZOWO SPRAWDZIĆ ZGODNOŚĆ WYMIARÓW ZE STANEM PRZECZYNIAMI NA BUDOWIE.

NAZWA INWESTYCJI		SIMSP ZMPS PAB-2024-07	
BUDOWA BUDYNKU MIESZKALNEGO WIEŁORODZINNEGO,			
WRAZ Z PARKINGIEM, ZBIORNIKIEM WOD OPADOWYCH I MURAMI OPOROWYMI,			
PRZY UL. R. TRAUGUTTA W PYSKOWICACH, NA DZIAŁKACH nr 526/28, 856/28, 857/28, 854/28			
OBREB 0001 PYSKOWICE			
JEDNOSTKA PROJEKTOWA		INWESTOR	
GOWIN/SIUTA		SIM SŁĄSK PÓŁNOC Spółka z o.o.	
architektura,urbanistyka		Lubliniec, ul. Pasieczna 2, 42-700 Lubliniec	
BRANŻA		INSTALACJE ELEKTRYCZNE	
FAZA		PROJEKT TECHNICZNY	
PROJEKTANT		mgr inż. ADAM SZARNICKI upr. nr MAP/0074/POOE/10	
SPRAWDZAJĄCY		mgr inż. LESZEK OBUSZKO upr. nr 597/90	
ZESPÓŁ		MAKSYMILIAN SZARNICKI	
NAZWA RYSUNKU:		skala	nr.rys.
Schemat instalacji fotowoltaicznej		—	E1.4
			nr strony.

Tablica Administracyjna TW1

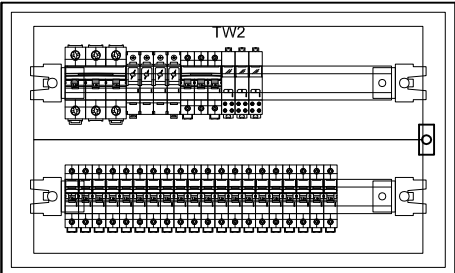
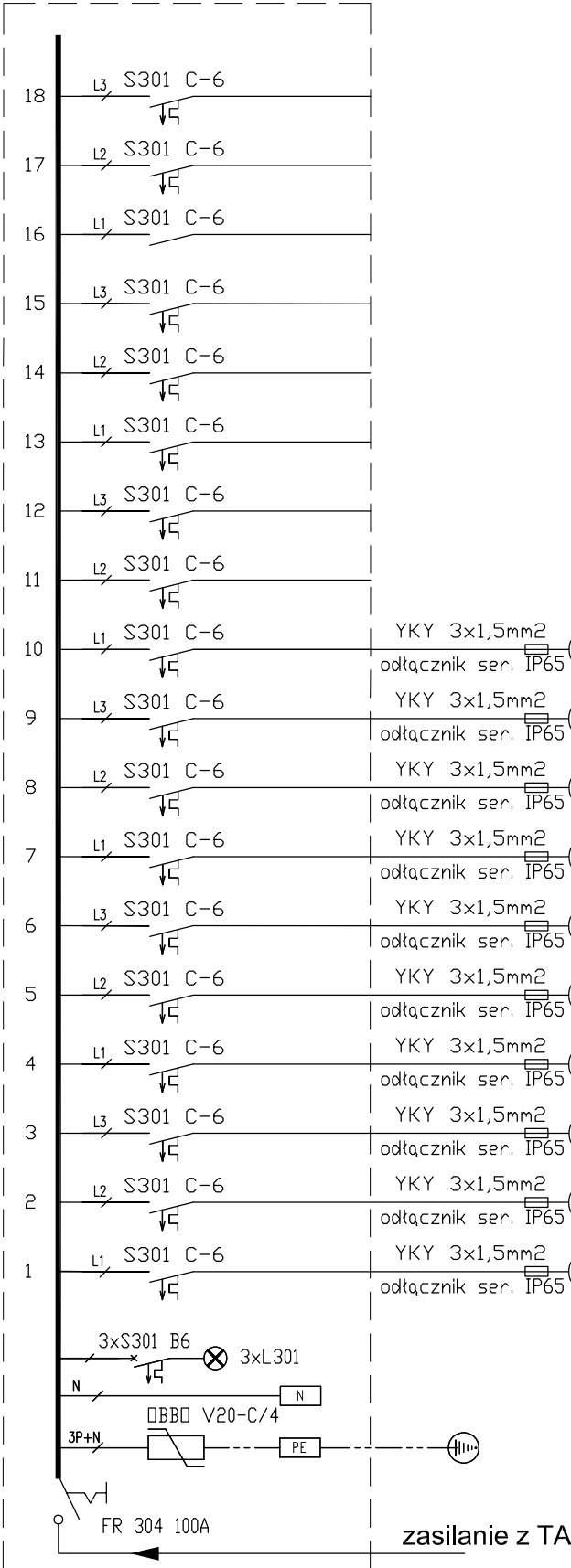


10	L1 S301 C-6	YKY 3x1,5mm <sup>2</sup> odłącznik ser. IP65	WEN	WEN wentylator dachowy	P=0,2kW
9	L3 S301 C-6	YKY 3x1,5mm <sup>2</sup> odłącznik ser. IP65	WEN	WEN wentylator dachowy	P=0,2kW
8	L2 S301 C-6	YKY 3x1,5mm <sup>2</sup> odłącznik ser. IP65	WEN	WEN wentylator dachowy	P=0,2kW
7	L1 S301 C-6	YKY 3x1,5mm <sup>2</sup> odłącznik ser. IP65	WEN	WEN wentylator dachowy	P=0,2kW
6	L3 S301 C-6	YKY 3x1,5mm <sup>2</sup> odłącznik ser. IP65	WEN	WEN wentylator dachowy	P=0,2kW
5	L2 S301 C-6	YKY 3x1,5mm <sup>2</sup> odłącznik ser. IP65	WEN	WEN wentylator dachowy	P=0,2kW
4	L1 S301 C-6	YKY 3x1,5mm <sup>2</sup> odłącznik ser. IP65	WEN	WEN wentylator dachowy	P=0,2kW
3	L3 S301 C-6	YKY 3x1,5mm <sup>2</sup> odłącznik ser. IP65	WEN	WEN wentylator dachowy	P=0,2kW
2	L2 S301 C-6	YKY 3x1,5mm <sup>2</sup> odłącznik ser. IP65	WEN	WEN wentylator dachowy	P=0,2kW
1	L1 S301 C-6	YKY 3x1,5mm <sup>2</sup> odłącznik ser. IP65	WEN	WEN wentylator dachowy	P=0,2kW

UWAGA: WYKONANIE ZOBOWIĄZANY JEST DOKŁADNE ZAPODNĄĆ SIĘ Z PROJEKTU I WYKONANIE ISTNIEJĄCYCH NA PLACU BUDOWY. A TAKŻE SPRAWDZIĆ WYMIARY NA BUDOWIE I PRZEKAZAĆ INFORMACJE O ZMIANACH JEDNOSTCE PROJEKTOWEJ. WSZELKIE ROBOTY MAJĄ BYĆ WYKONANE ZGODNIE Z WYMAGANAMI OKREŚLONYMI PRZEZ POLSKIE NORMY. WSZYSTKIE PROJEKTY WRAZ Z OPISAMI I ZAŁĄCZNIKAMI WIE WSZYSTKICH FAZACH NALEŻY ROZPATRYWAĆ ŁĄCZNIE. WSZYSTKIE ELEMENTY BUDYNKU NALEŻY WYKONAĆ ZGODNIE Z PROJEKTAMI POSZCZEGÓLNYCH BRANŻ. O RÓŻNICACH POMIĘDZY POSZCZEGÓLNYMI BRANŻAMI I CZĘŚCIAMI DOKUMENTACJI POWIADOMIĆ JEDNOSTKĘ PROJEKTOWĄ. UWAGA: WSZYSTKIE WYMIARY NALEŻY SPRAWDZIĆ NA BUDOWIE PRZED ZAMÓWIENIEM PRODUKTOWI NALEŻY KAZDORAZOWO SPRAWDZIĆ ZGODNOŚĆ WYMIARÓW ZE STANEM PRZECZYNIAMI NA BUDOWIE.

NAZWA INWESTYCJI		SIMSP_ZMPS_PAB-2024-07	
BUDOWA BUDYNKU MIESZKALNEGO WIELORODZINNEGO,			
WRAZ Z PARKINGIEM, ZBIORNIKIEM WOD OPADOWYCH I MURAMI OPOROWYMI,			
PRZY UL. R. TRAUGUTTA W PYSKOWICACH NA DZIAŁKACH nr 526/28, 856/28, 857/28, 854/28			
OBREB 0001 PYSKOWICE			
JEDNOSTKA PROJEKTOWA		INWESTOR	
GOWIN/SIUTA		SIM SŁĄSK PÓŁNOC Spółka z o.o.	
architektura,urbanistyka		Lubliniec, ul. Pasieczna 2, 42-700 Lubliniec	
BRANŻA	INSTALACJE ELEKTRYCZNE		DATA
FAZA	PROJEKT TECHNICZNY		11.2024
PROJEKTANT	mgr inż. ADAM SZARNICKI upr. nr MAP/0074/POOE/10		
SPRAWDZAJĄCY	mgr inż. LESZEK OBUSZKO upr. nr 597/90		
ZESPÓŁ	MAKSYMILIAN SZARNICKI		
NAZWA RYSUNKU:		skala	nr rys.
Schemat tablicy administracyjnej TW1		—	E1.5
			nr strony.

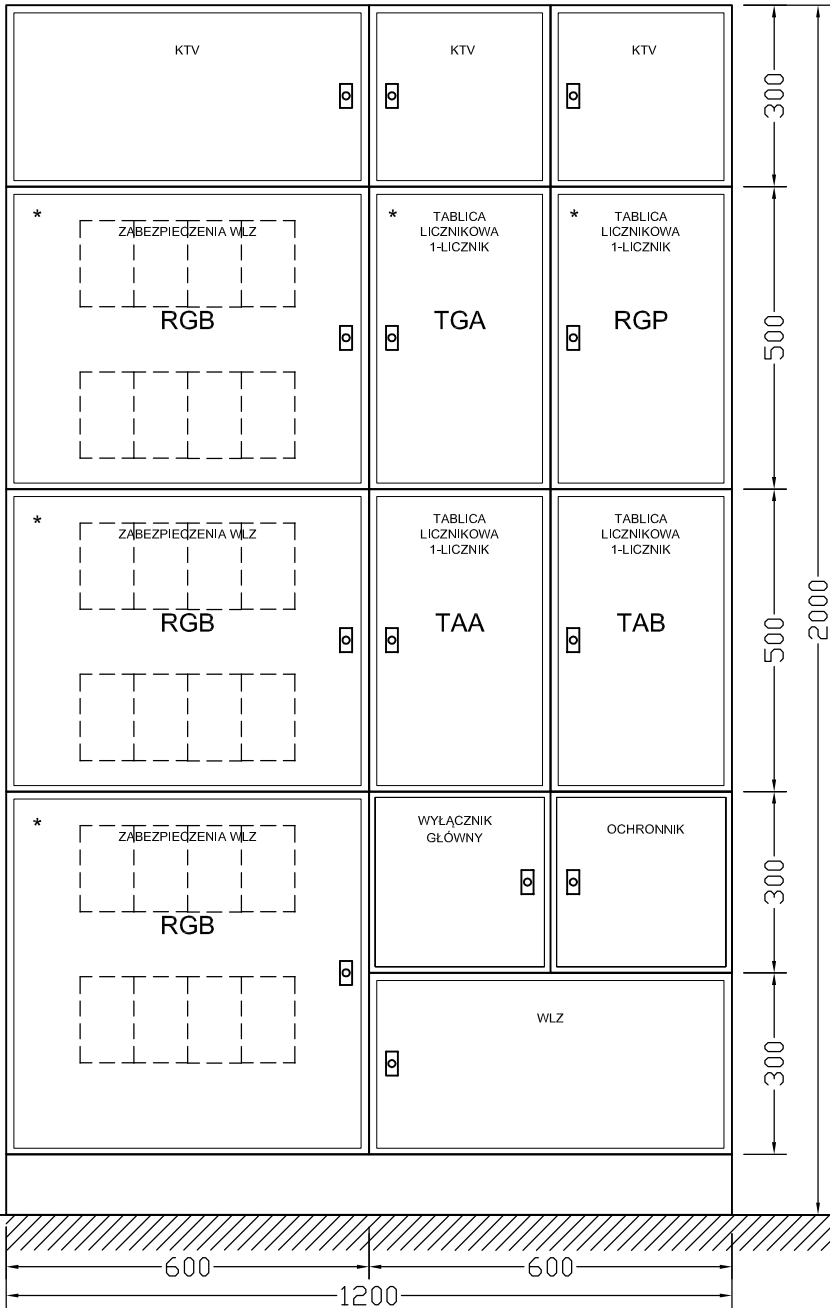
# Tablica Administracyjna TW2

[illegible]

NAZWA INWESTYCJI <b>BUDOWA BUDYNKU MIESZKALNEGO WIELORODZINNEGO,</b> WRAZ Z PARKINGIEM, ZBIORNIKIEM WÓD OPADOWYCH I MURAMI OPOROWYMI, PRZY UL. R. TRAGUTTA W PYSKOWICACH NA DZIAŁKACH nr 526/28, 856/28, 857/28, 854/28 OBREB 0001 PYSKOWICE		SIMSP ZMPS, PAB-2024 <b>INWESTOR</b> <b>SIM ŚLĄSK PÓŁNOC Spółka z o.o.</b> Lubliniec, ul. Pasieczna 2, 42-700 Lubliniec	
JEDNOSTKA PROJEKTOWA <b>GOWIN/SIUTA</b> architektura.urbanistyka		INWESTOR <b>SIM ŚLĄSK PÓŁNOC Spółka z o.o.</b> Lubliniec, ul. Pasieczna 2, 42-700 Lubliniec	
BRANŻA	<b>INSTALACJE ELEKTRYCZNE</b>		DATA
FAZA	<b>PROJEKT TECHNICZNY</b>		<b>11.2024</b>
PROJEKTANT	mgr inż. ADAM SZARNICKI upr. nr MAP/0074/POOE/10		
SPRAWDZAJĄCY	mgr inż. LESZEK OBUSZKO upr. nr 59790		
ZESPÓŁ	MAKSYMILIAN SZARNICKI		
NAZWA RYSUNKU:		skala	nr,rys.
Schemat tablicy administracyjnej TW2		—	E1.6
			nr strony.

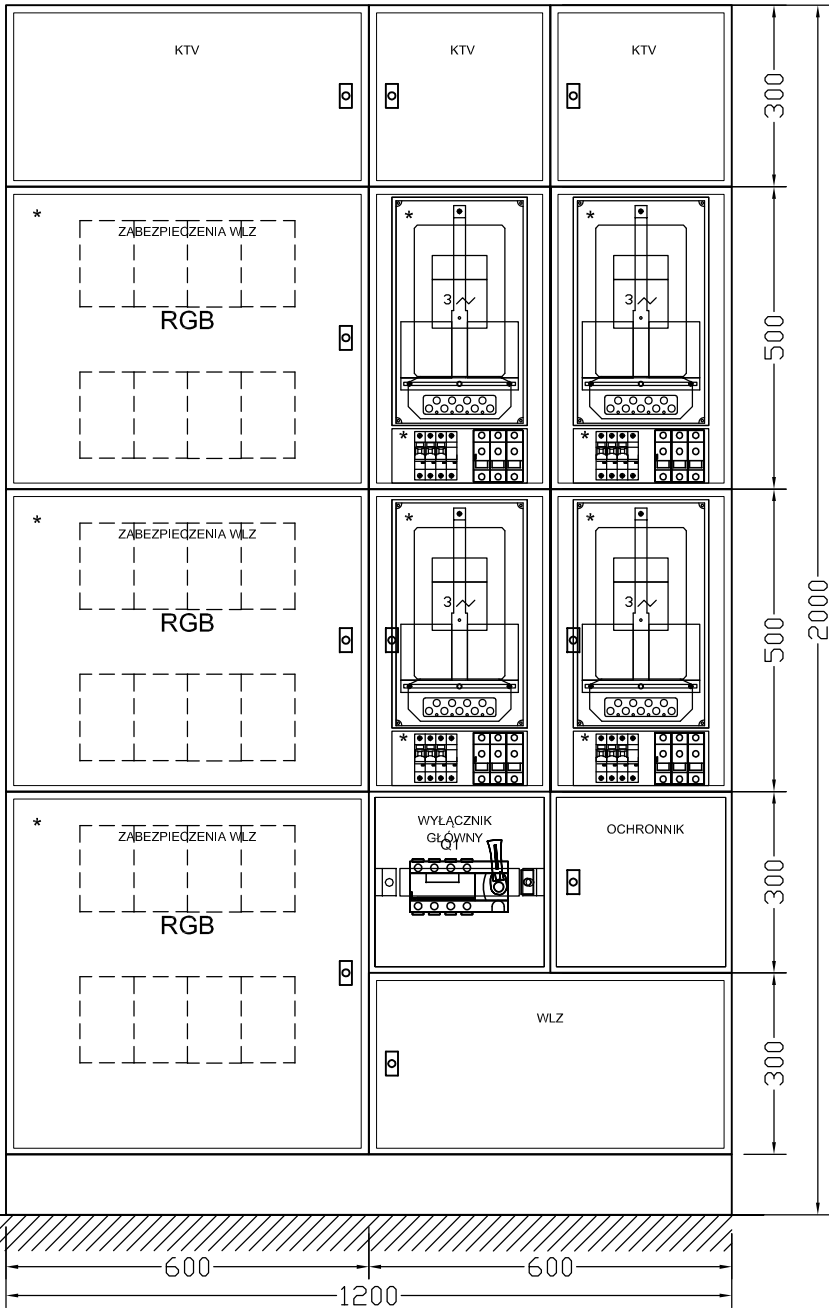
ROZDZIELNICA GŁÓWNA BUDYNKU  
RGB (administracyjna)

\* - przystosować do plombowania



ROZDZIELNICA GŁÓWNA BUDYNKU  
RGB (administracyjna)

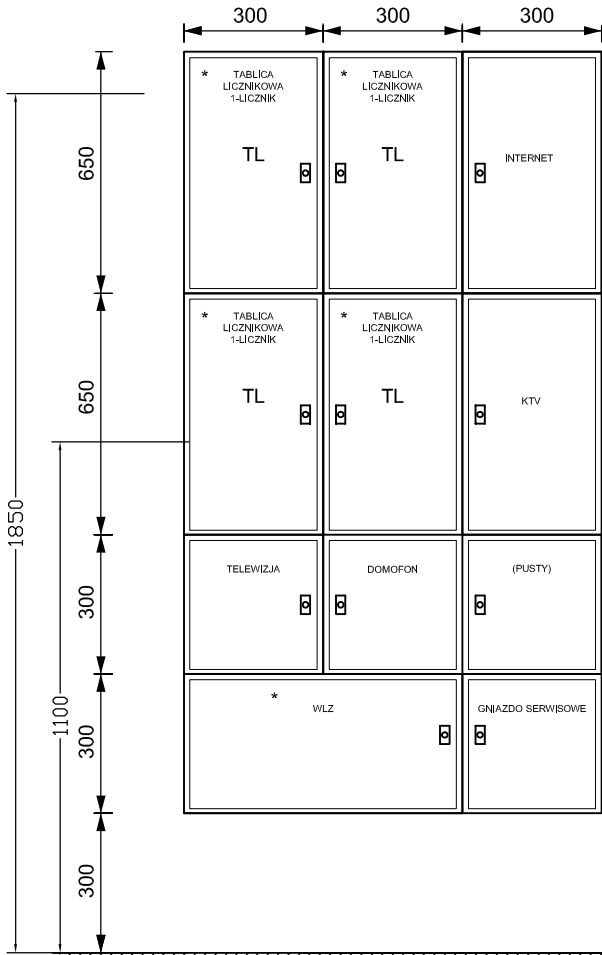
\* - przystosować do plombowania



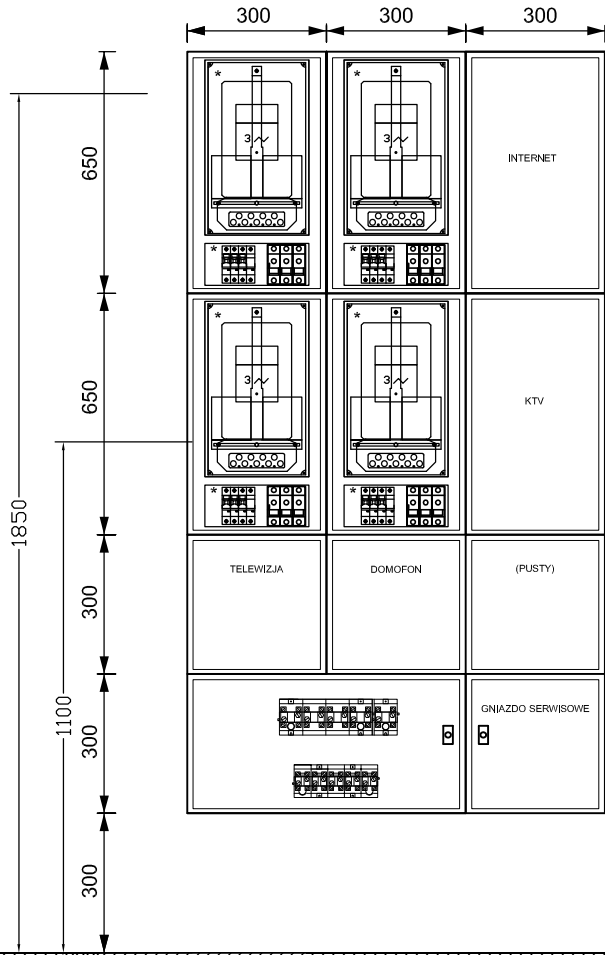
UWAGA: WYKONANIE ZOBOWIĄZANY JEST DOŁĄCZĄC ZAPISYWAĆ SIĘ Z PROJEKTEM I WYKONANIE IŚNIEJĄCYM NA PLACU BUDOWY. A TAKŻE SPRAWDZIĆ WYMIARY NA BUDOWIE I PRZEKAZAĆ INFORMACJE O ZMIANACH JEDNOSTCE PROJEKTOWEJ. WSELENE ROBOTY MAJĄ BYĆ WYKONANE ZGODNIE Z WYMAGANAMI OKREŚLONYMI PRZEZ POLSKIE NORMY. WSZYSTKIE PROJEKTY WRAZ Z OPISAMI I ZAŁĄCZNIKAMI WIE WSZYSTKICH FAZACH NALEŻY ROZPATRYWAĆ ŁĄCZNIE. WSZYSTKIE ELEMENTY BUDYNKU NALEŻY WYKONAĆ ZGODNIE Z PROJEKTAMI POSZCZEGÓLNYCH BRANŻ. O RÓŻNICACH POMIĘDZY POSZCZEGÓLNYMI BRANŻAMI I CZĘŚCIAMI DOKUMENTACJI POWIADOMIĆ JEDNOSTKĘ PROJEKTOWĄ. UWAGA: WSZYSTKIE WYMIARY NALEŻY SPRAWDZIĆ NA BUDOWIE PRZED ZAMÓWIENIEM PRODUKTOWYM NALEŻY KAZDORAZOWO SPRAWDZIĆ ZGODNOŚĆ WYMIARÓW ZE STANEM PRZECZYNIENIA NA BUDOWIE.

NAZWA INWESTYCJI		SIMSP_ZMPS_PAB-2024-07	
BUDOWA BUDYNKU MIESZKALNEGO WIELORODZINNEGO,			
WRAZ Z PARKINGIEM, ZBIORNIKIEM WOD OPADOWYCH I MURAMI OPOROWYMI,			
PRZY UL. R. TRAUGUTTA W PYSKOWICACH NA DZIAŁKACH nr 526/28, 856/28, 857/28, 854/28			
OBREB 0001 PYSKOWICE			
JEDNOSTKA PROJEKTOWA		INWESTOR	
GOWIN/SIUTA		SIM SŁĄSK PÓŁNOC Spółka z o.o.	
architektura.urbanistyka		Lubliniec, ul. Pasieczna 2, 42-700 Lubliniec	
BRANŻA	INSTALACJE ELEKTRYCZNE		DATA
FAZA	PROJEKT TECHNICZNY		11.2024
PROJEKTANT	mgr inż. ADAM SZARNICKI upr. nr MAP/0074/POOE/10		
SPRAWDZAJĄCY	mgr inż. LESZEK OBUSZKO upr. nr 597/90		
ZESPÓŁ	MAKSYMILIAN SZARNICKI		
NAZWA RYSUNKU:		skala	nr.rys.
Widok elewacji rozdzielni głównej		—	E1.7
			nr strony.

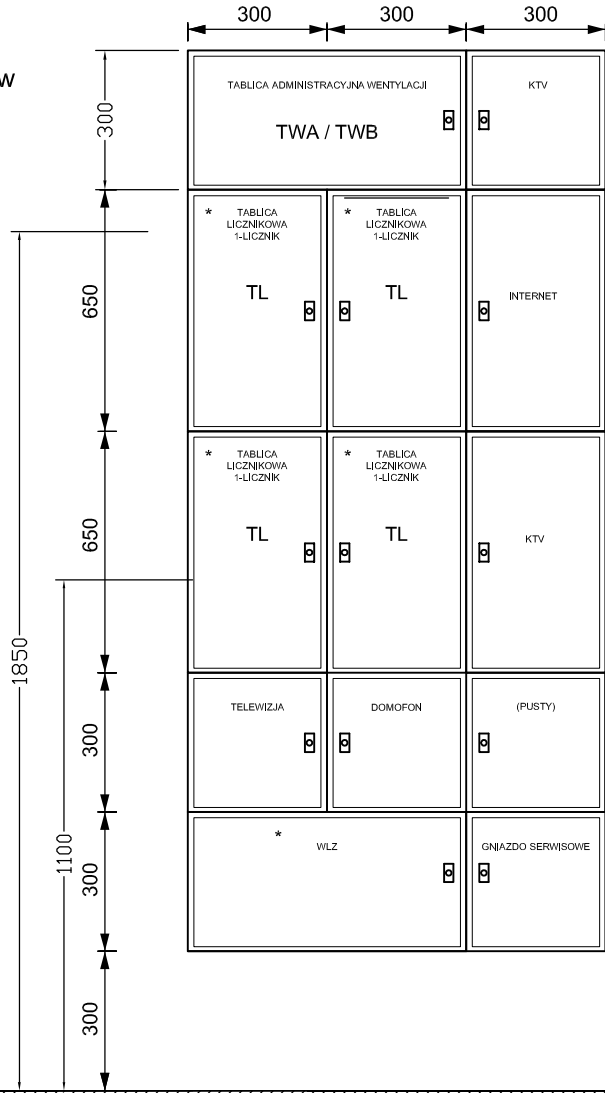
ZESTAW TABLIC PIĘTROWYCH  
dla 4 liczników  
TP14 (0+3 piętro) elewacje  
\* - przystosować do plombowania



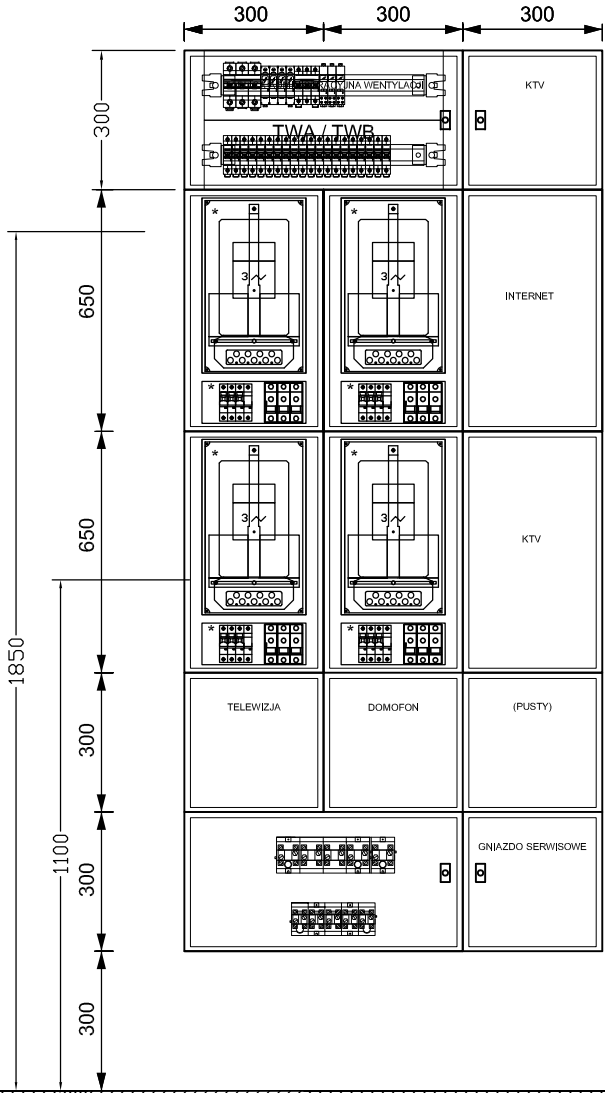
ZESTAW TABLIC PIĘTROWYCH  
dla 4 liczników  
TP14 (0+3 piętro) rozmieszczenie aparatów  
\* - przystosować do plombowania



ZESTAW TABLIC PIĘTROWYCH  
dla 4 liczników  
TP14 (4 piętro) elewacje  
\* - przystosować do plombowania



ZESTAW TABLIC PIĘTROWYCH  
dla 4 liczników  
TP14 (4piętro) rozmieszczenie aparatów  
\* - przystosować do plombowania

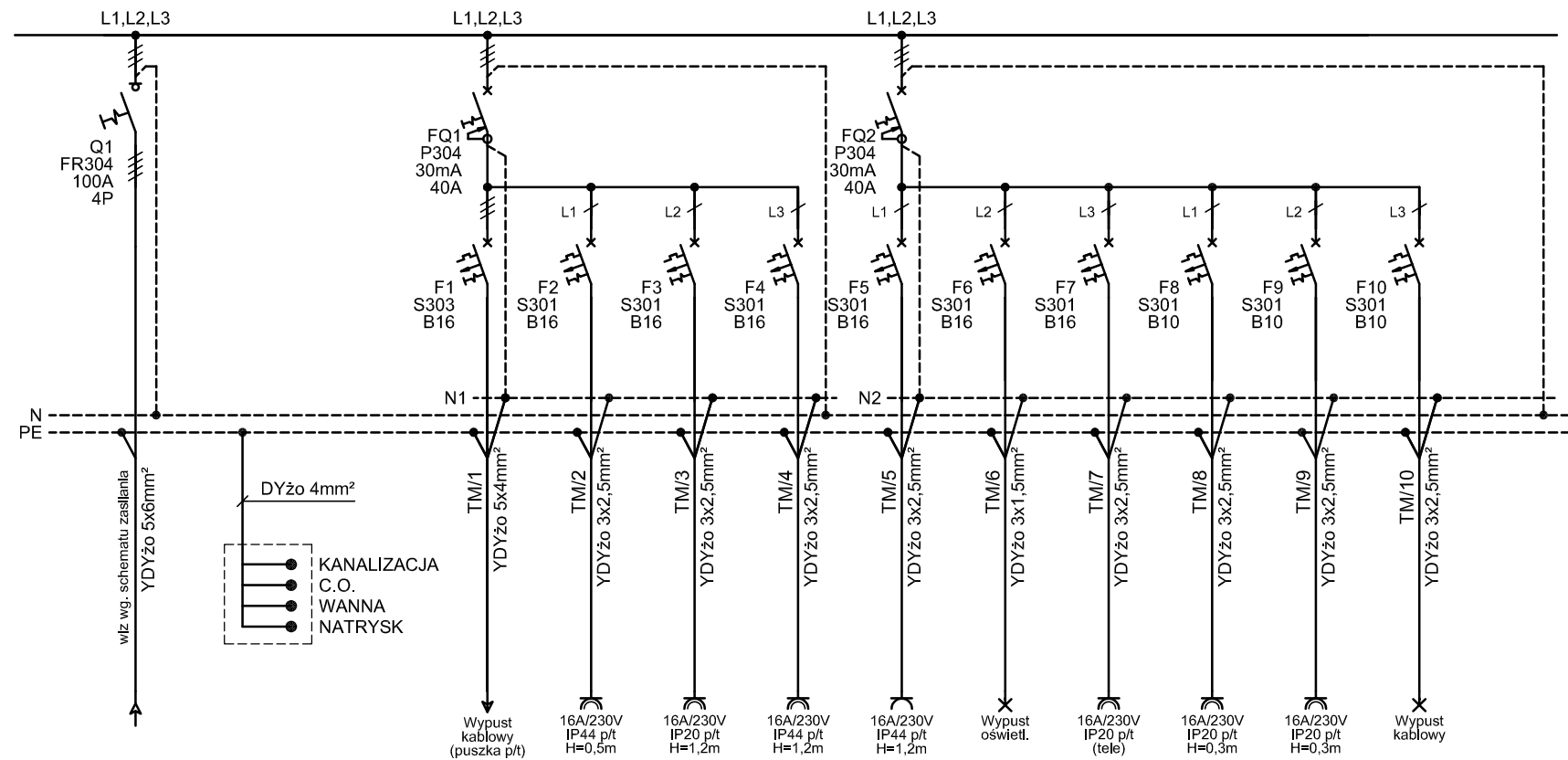


UWAGA: WYKONANIE ZOBOWIĄZANY JEST DODATKOWO ZAPŁAĆ SIĘ Z PROJEKTEM I WYKONANIE ISTRZEGNIENIA NA PLACU BUDOWY. A TAKŻE SPRAWDZIĆ WYMIARY NA BUDOWIE I PRZEKAZAĆ INFORMACJE O ZMIANACH JEDNOSTCE PROJEKTOWEJ. WSZELKIE ROBOTY MAJĄ BYĆ WYKONANE ZGODNIE Z WYMAGANAMI OKREŚLONYMI PRZEZ POLSKIE NORMY. WSZYSTKIE PROJEKTY WRAZ Z OPISAMI I ZAŁĄCZNIKAMI WIE WSZYSTKICH FAZACH NALEŻY ROZPATRYWAĆ ŁĄCZNIE. WSZYSTKIE ELEMENTY BUDYNKU NALEŻY WYKONAĆ ZGODNIE Z PROJEKTAMI POSZCZEGÓLNYCH BRANŻ. O RÓŻNICACH POMIĘDZY POSZCZEGÓLNYMI BRANŻAMI I CZĘŚCIAMI DOKUMENTACJI POWIADOMIĆ JEDNOSTKĘ PROJEKTOWĄ. UWAGA: WSZYSTKIE WYMIARY NALEŻY SPRAWDZIĆ NA BUDOWIE PRZED ZAMÓWIENIEM PRODUKTOWYM. NALEŻY KAZDORAZOWO SPRAWDZIĆ ZGODNOŚĆ WYMIARÓW ZE STANEM PRZECZYNIENIAMI NA BUDOWIE.

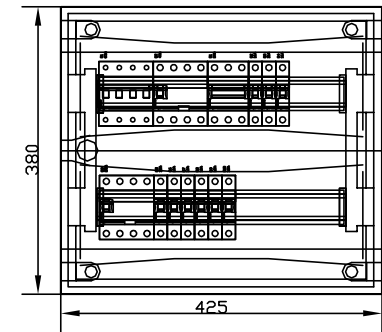
NAZWA INWESTYCJI		SIMSP_ZMPS_PAB-2024-07	
BUDOWA BUDYNKU MIESZKALNEGO WIEŁORODZINNEGO,		INWESTOR	
WRAZ Z PARKINGIEM, ZBIORNIKIEM WOD OPADOWYCH I MURAMI OPOROWYMI,		SIM SŁĄSK PÓŁNOC Spółka z o.o.	
PRZY UL. R. TRAUĞUTTA W PYSKOWICACH NA DZIAŁKACH nr 526/28, 856/28, 857/28, 854/28		Lubliniec, ul. Pasieczna 2, 42-700 Lubliniec	
OBREB 0001 PYSKOWICE		DATA	
JEDNOSTKA PROJEKTOWA		INWESTOR	
GOWIN/SIUTA		SIM SŁĄSK PÓŁNOC Spółka z o.o.	
architektura,urbanistyka		Lubliniec, ul. Pasieczna 2, 42-700 Lubliniec	
BRANŻA		INSTALACJE ELEKTRYCZNE	
FAZA		PROJEKT TECHNICZNY	
PROJEKTANT		mgr inż. ADAM SZARNICKI upr. nr MAP/0074/POOE/10	
SPRAWDZAJĄCY		mgr inż. LESZEK OBUSZKO upr. nr 597/90	
ZESPÓŁ		MAKSYMILIAN SZARNICKI	
NAZWA RYSUNKU:		skala	nr rys.
Widok elewacji tablic licznikowych		—	E1.8
			nr strony.



## SAMOCZYNNNE WYŁĄCZENIE W SIECI TN-S



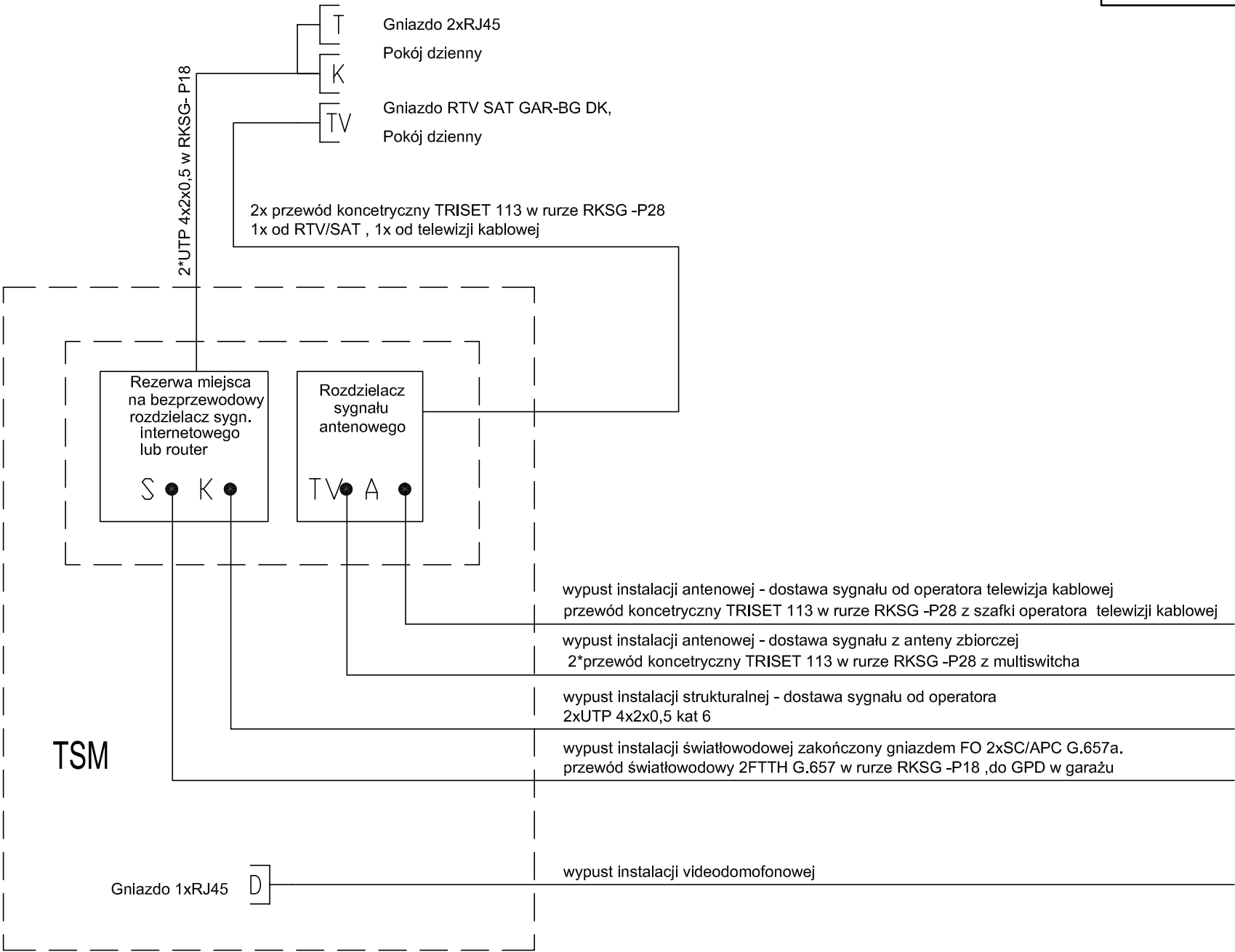
Opis odpływu	Zasilanie tablicy TM z tablicy licznikowej	Kontrola i sygnalizacja obecności napięcia	Kuchnia elektryczna aneks kuchenny	Gniazda 1-faz (lodówka) (zmywarka) aneks kuchenny	Gniazda 1-faz gosp. aneks kuchenny	Gniazda 1-faz pralka (łazienka)	Gniazda 1-faz ogólne łazienka	Obwód oświetlenia pokoje mieszkalne	Szafka telekomunikacyjna Zasil. dzwonnka, domofonu	Gniazda 1-faz ogólne pokoje mieszkalne	Gniazda 1-faz ogólne pokoje mieszkalne	Obwód ośw. balkonów
Ps [kW]	12,0											
Pi [kW]	19,5											



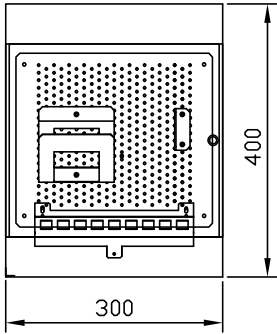
1. Aparaturę elektryczną należy zabudować w rozdzielniczy natynkowej o wymiarach 2x18 moduły z drzwiczkami i stopniu ochrony min. IP41.
2. Rozmieszczenie aparatury wg rysunku montaŜowego tablicy.
3. Tablicę bezpiecznikowâ zamontowâ na ścianie przy wejściu do mieszkania. Lokalizacja wg planu instalacji elektrycznych.

[illegible]

NAWAZA INWESTYCJI: <b>BUDOWA BUDYNKU MIESZKALNEGO WIELORODZINNEGO,</b> WRAZ Z PARKINGIEM, ZBIORNIKIEM WOD OPAADOWYCH I MURAMI OPOROBYMI. PRZY UL. R. TRAUGUTTA W PYSKOWICACH, NA ZIEMSKACH nr 526/28, 856/28, 857/28, 854/28 OBREB 0001 PYSKOWICE		SIMSP ZMPS PAB-2024-07 SIM ŚLĄSK PÓŁNOC Spółka z o.o. Lubliniec, ul. Pasieczna 2, 42-700 Lubliniec	
JEDNOSTKA PROJEKTOWA <b>GOWIN/SIUTA</b> architektura.urbanistyka		INWESTOR <b>SIM ŚLĄSK PÓŁNOC Spółka z o.o.</b> Lubliniec, ul. Pasieczna 2, 42-700 Lubliniec	
BRANŻA	INSTALACJE ELEKTRYCZNE		DATA
FAZA	PROJEKT TECHNICZNY		11.2024
PROJEKTANT	mgr inż. ADAM SZARNICKI upr. nr MAP/0074/POOE/10		
SPRAWDZAJĄCY	mgr Inż. LESZEK OBUSZKO upr. nr 597/90		
ZESPÓŁ	MAKSYMILIAN SZARNICKI		
NAZWA RYSUNKU:	skala	nr,rys.	nr strony.
Schemat tablicy bezpiecznikowej	—	E1.9	



SAMOCZYNNE WYŁĄCZENIE  
W SIECI TN-S



UWAGA! PRZEWIDUJE SIĘ ZABUDOWANIE TELEKOMUNIKACYJNEJ SKRZYNKI MIESZKANIOWEJ TUŻ PONAD PODŁOGĄ W POBLIŻU DRZWI, W PLANOWANEJ ZABUDOWIE SZAFY, SPÓD SKRZYNKI NA WYSOKOŚCI 0,5M; SZCZEGÓŁY USTALIĆ NA BUDOWIE W KOORDYNACJI Z ARCHITEKTURĄ

WYPOSAŻENIE TELEKOMUNIKACYJNEJ SKRZYNKI MIESZKANIOWEJ:

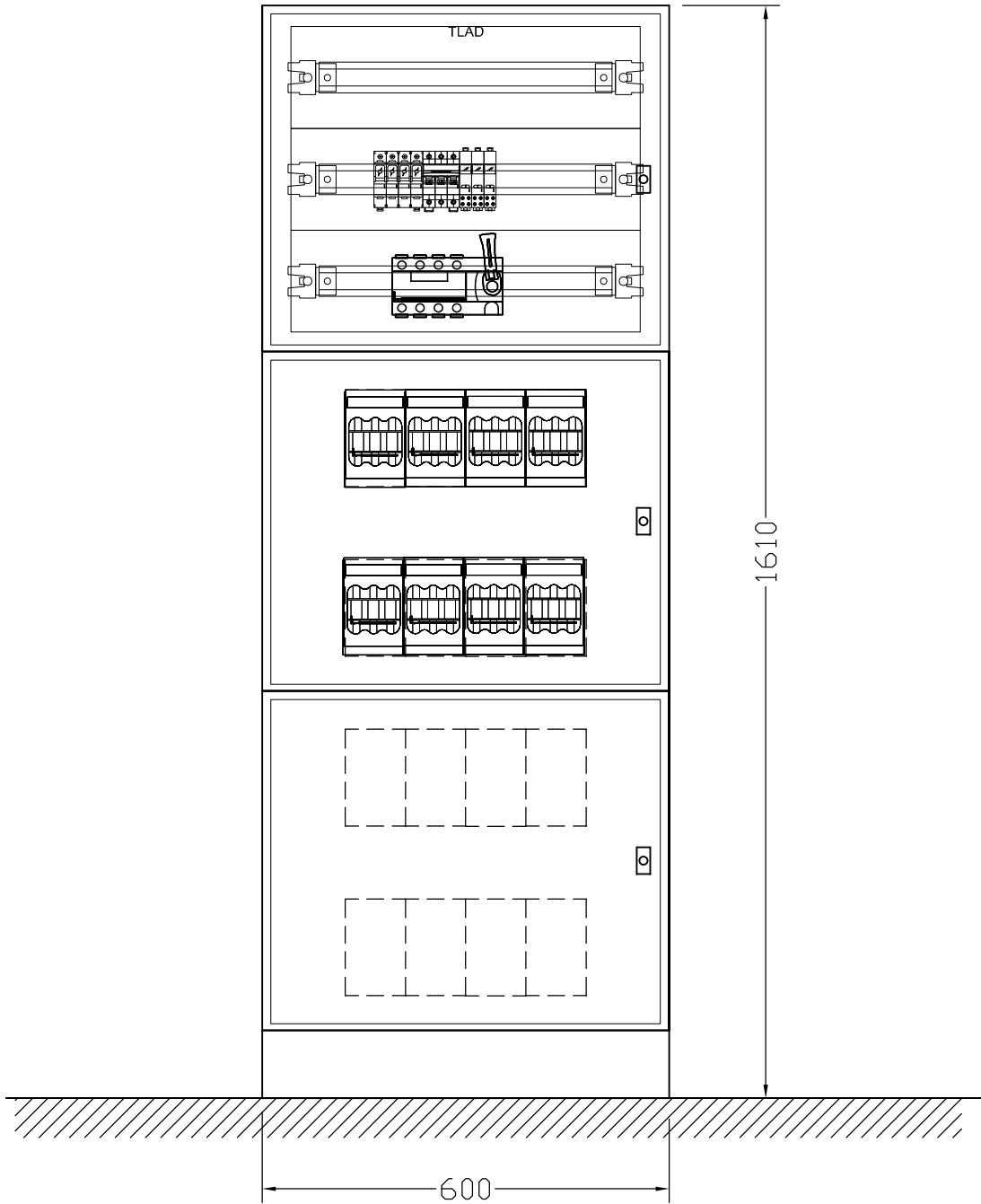
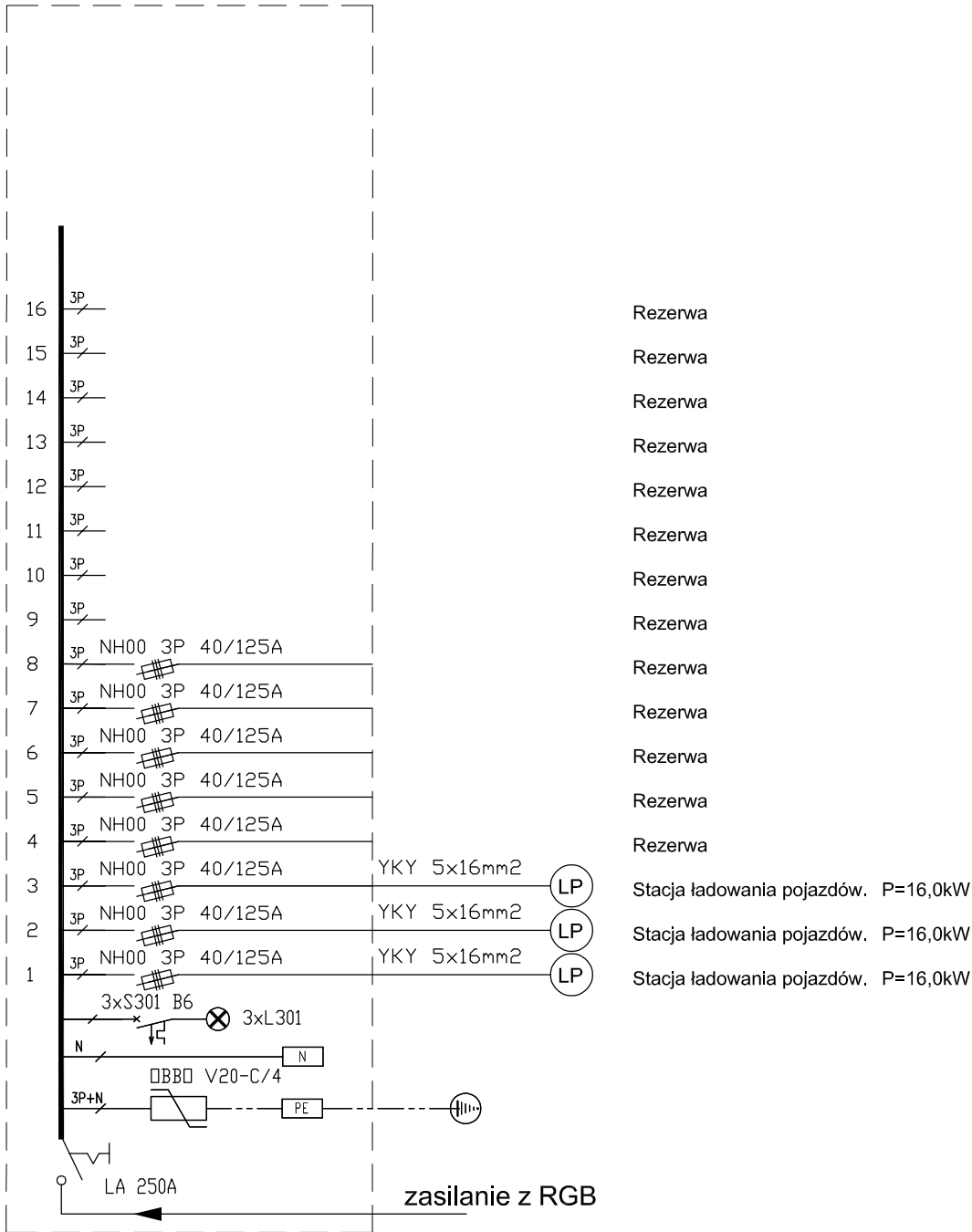
DO KAŻDEJ SKRZYNKI NALEŻY DOPROWADZIĆ:

- 2 PAROWE KABLE SYMETRYCZNE UTP KAT. 6 ZAKOŃCZONE POJEDYNCZYMI GNIAZDAMI RJ45 DLA POTRZEB INSTALACJI INTERNET I TELEFONICZNEJ,
- 2 JEDNOMODOWE WŁÓKNA ŚWIATŁOWODOWE ZAKOŃCZONE 2 ADAPTERAMI TYPU SC SIMPLEX DLA POTRZEB INSTALACJI INTERNET,
- 3 KABLE WSPÓŁOSIOWE KAT. RG-6 ZAKOŃCZONE POJEDYNCZYMI GNIAZDAMI TYPU F DLA POTRZEB INSTALACJI TV
- ZASILANIE 230V AC ZAKOŃCZONE GNIAZDEM ELEKTRYCZNYM POJEDYNCZYM 16A

UWAGA: WYKONANCA ZOBOWIĄZANY JEST DODATKOWO ZAPODNĄĆ SIĘ Z PROJEKTEM I WYKONANIEM INSTALACJI NA PLACU BUDOWY. A TAKŻE SPRAWDZIĆ WYMIARY NA BUDOWIE I PRZEKAZAĆ INFORMACJE O ZMIANACH JEDNOSTCE PROJEKTOWEJ. WSELENE ROBOTY NIE MAJĄ BYĆ WYKONANE ZGODNIE Z WYMAGANAMI OKREŚLONYMI PRZEZ POLSKIE NORMY. WSZYSTKIE PROJEKTY WRAZ Z OPISAMI I ZAŁĄCZNIKAMI WE WSZYSTKICH FAZACH NALEŻY ROZPATRYWAĆ ŁĄCZNIE. WSZYSTKIE ELEMENTY BUDYNKU NALEŻY WYKONAĆ ZGODNIE Z PROJEKTAMI POSZCZEGÓLNYCH BRANŻ. O RÓŻNICACH POMIĘDZY POSZCZEGÓLNYMI BRANŻAMI I CZĘŚCIAMI DOKUMENTACJI POWIADOMIĆ JEDNOSTKĘ PROJEKTOWĄ. UWAGA: WSZYSTKIE WYMIARY NALEŻY SPRAWDZIĆ NA BUDOWIE PRZED ZAMÓWIENIEM PRODUKTOWI. NALEŻY KAZDORAZOWO SPRAWDZIĆ ZGODNOŚĆ WYMIARÓW ZE STANEM PRZECZYNIAMI NA BUDOWIE.

NAZWA INWESTYCJI		SIMSP_ZMPS_PAB-2024-07	
BUDOWA BUDYNKU MIESZKALNEGO WIELORODZINNEGO, WRAZ Z PARKINGIEM, ZBIORNIKIEM WÓD OPADOWYCH I MURAMI OPOROWYMI, PRZY UL. R. TRAUGUTTA W PYSKOWICACH NA DZIAŁKACH nr 526/28, 856/28, 857/28, 854/28 OBREB 0001 PYSKOWICE			
JEDNOSTKA PROJEKTOWA		INWESTOR	
GOWIN/SIUTA		SIM SŁĄSK PÓŁNOC Spółka z o.o.	
architektura,urbanistyka		Lubliniec, ul. Pasieczna 2, 42-700 Lubliniec	
BRANŻA	INSTALACJE ELEKTRYCZNE		DATA
FAZA	PROJEKT TECHNICZNY		11.2024
PROJEKTANT	mgr inż. ADAM SZARNICKI upr. nr MAP/0074/POOE/10		
SPRAWDZAJĄCY	mgr Inż. LESZEK OBUSZKO upr. nr 597/90		
ZESPÓŁ	MAKSYMILIAN SZARNICKI		
NAZWA RYSUNKU:		skala	nr.rys.
Schemat szafki multimedialnej TSM		—	E1.10
			nr strony,

Tablica ładowania pojazdów TLAD



UWAGA: WYKONAWCA ZOBOWIĄZANY JEST DOKŁADNIE ZAPODNĄĆ SIĘ Z PROJEKTEM I WYKONANIEM ISTNIEJĄCYCH NA PLACU BUDOWY. A TAKŻE SPRAWDZIĆ WYMIARY NA BUDOWIE I PRZEKAZAĆ INFORMACJE O ZMIANACH JEDNOSTCE PROJEKTOWEJ. WSELE RZĄDY MAJĄ BYĆ WYKONANE ZGODNIE Z WYMAGANAMI OKREŚLONYMI PRZEZ POLSKIE NORMY. WSZYSTKIE PROJEKTY WRAZ Z OPISAMI I ZAŁĄCZNIKAMI WIE WSZYSTKICH FAZACH NALEŻY ROZPATRYWAĆ ŁĄCZNIE. WSZYSTKIE ELEMENTY BUDYNKU NALEŻY WYKONAĆ ZGODNIE Z PROJEKTAMI POSZCZEGÓLNYCH BRANŻ. O RÓŻNICACH POMIĘDZY POSZCZEGÓLNYMI BRANŻAMI I CZĘŚCIAMI DOKUMENTACJI POWIADOMIĆ JEDNOSTKĘ PROJEKTOWĄ. UWAGA: WSZYSTKIE WYMIARY NALEŻY SPRAWDZIĆ NA BUDOWIE PRZED ZAMÓWIENIEM PRODUKTÓW. NALEŻY KAZDORAZOWO SPRAWDZIĆ ZGODNOŚĆ WYMIARÓW ZE STANEM PRZECZYNIAMI NA BUDOWIE.

NAZWA INWESTYCJI		SIMSP_ZMPS_PAB-2024-07		
BUDOWA BUDYNKU MIESZKALNEGO WIELORODZINNEGO,				
WRAZ Z PARKINGIEM, ZBIORNIKIEM WOD OPADOWYCH I MURAMI OPOROWYMI,				
PRZY UL. R. TRAUĞUTTA W PYSKOWICACH, NA DZIAŁKACH nr 526/28, 856/28, 857/28, 854/28				
OBREB 0001 PYSKOWICE				
JEDNOSTKA PROJEKTOWA		INWESTOR		
GOWIN/SIUTA		SIM SŁĄSK PÓŁNOC Spółka z o.o.		
architektura,urbanistyka		Lubliniec, ul. Pasieczna 2, 42-700 Lubliniec		
BRANŻA	INSTALACJE ELEKTRYCZNE			DATA
FAZA	PROJEKT TECHNICZNY			11.2024
PROJEKTANT	mgr inż. ADAM SZARNICKI upr. nr MAP/0074/POOE/10			
SPRAWDZAJĄCY	mgr inż. LESZEK OBUSZKO upr. nr 597/90			
ZESPÓŁ	MAKSYMILIAN SZARNICKI			
NAZWA RYSUNKU:		skala	nr.rys.	nr strony.
Schemat tablicy ładowania pojazdów TLAD		—	E1.11	